

Bandrolle Typenreihe 420L/420LF

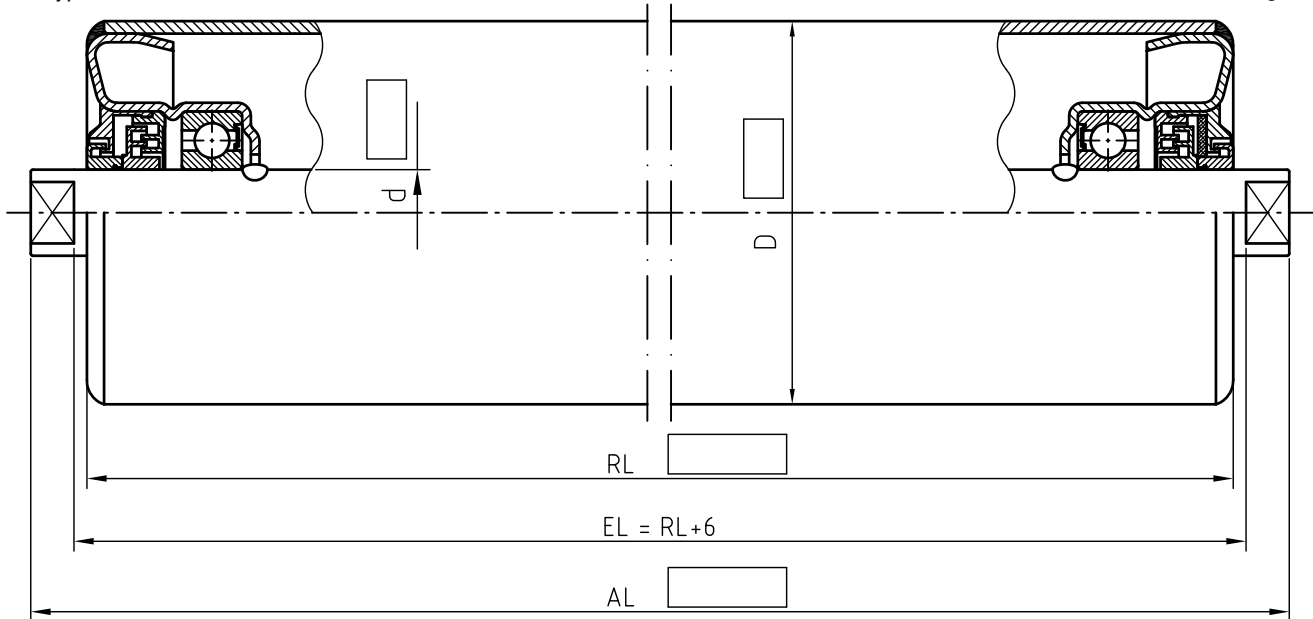
mit mittelschwerem Lagerboden in Anlehnung an DIN 15207-1

für Stahlrohr: 63,5x2,9 ; 70x2 ; 80x2 ; 80x3 ; 88,9x2,9 ;
101,6x2,9 ; 108x3,25 ; 133x3,6 ; 159x4,5



Darstellung
Typ 420L

Darstellung Typ 420LF
zusätzlich mit Filzring



Die Lagerböden bestehen aus tiefgezogenem Stahlblech mit einem nach innen abgedeckten Rillenkugellager und nach außen mit einer doppelten Labyrinthabdichtung (andere Abdichtungsarten auf letzter Seite des Kapitels dargestellt). Die Standardbeschichtung erfolgt mit einem Zwei-Komponenten Farbsystem in RAL 3000. Weitere Beschichtungen siehe Seite 1.12 oder auf Anfrage. Die maximale Fördergeschwindigkeit beträgt ca. 2 m/s.

RohrØ 63.5, 70 und 80 mit A25 nur mit Simmerringabdichtung möglich, A30 ab RohrØ 88,9.

Ausführung auch mit Seegerring ohne Achsquetschung möglich, Bestellbezeichnung Typ 4200L.

mögliche Achs-Ø	Lager nach DIN 625
20	6204 Z
25	6305 Z
30	6206 Z

mögliche Achsendausführungen, (bitte entsprechend ausfüllen); weitere Achsendausführungen s. Seite 1.5 bis 1.10 oder auf Anfrage

<p>mit Schlüsselfläche (SW) <input type="checkbox"/></p> <p>SW s x l <input type="text" value="x"/></p>	<p>mit Innengewinde (IGM) <input type="checkbox"/></p> <p>IGM m x t <input type="text" value="x"/></p>	<p>mit Außengewinde (M) <input type="checkbox"/></p> <p>M m x l <input type="text" value="x"/></p> <p>mit zusätzlicher Mutter und Scheiben <input type="checkbox"/></p>
<p>mit Schlüsselfläche (SW) und Querbohrung (QB) <input type="checkbox"/></p> <p>SW s x l QB b x c <input type="text" value="x"/> <input type="text" value="x"/></p>	<p>glatt (G) mit Querbohrung (QB) <input type="checkbox"/></p> <p>G d x l QB b x c <input type="text" value="x"/> <input type="text" value="x"/></p>	<p>abgesetzt mit Gewinde (AGM) <input type="checkbox"/></p> <p>AGM m x l <input type="text" value="x"/></p> <p>zusätzlich mit Muttern und Scheiben <input type="checkbox"/></p>

Bestellbeispiel: (wie oben links dargestellt)

Typ 420L-88,9x2,9 STFR A 20 SW 15x10 RL= ...

Abdichtungsart | Rohr Material | Farbe (rot) | Achs-Ø | Achsendausführung | Rollenlänge

anfragende Firma / Ansprechpartner: