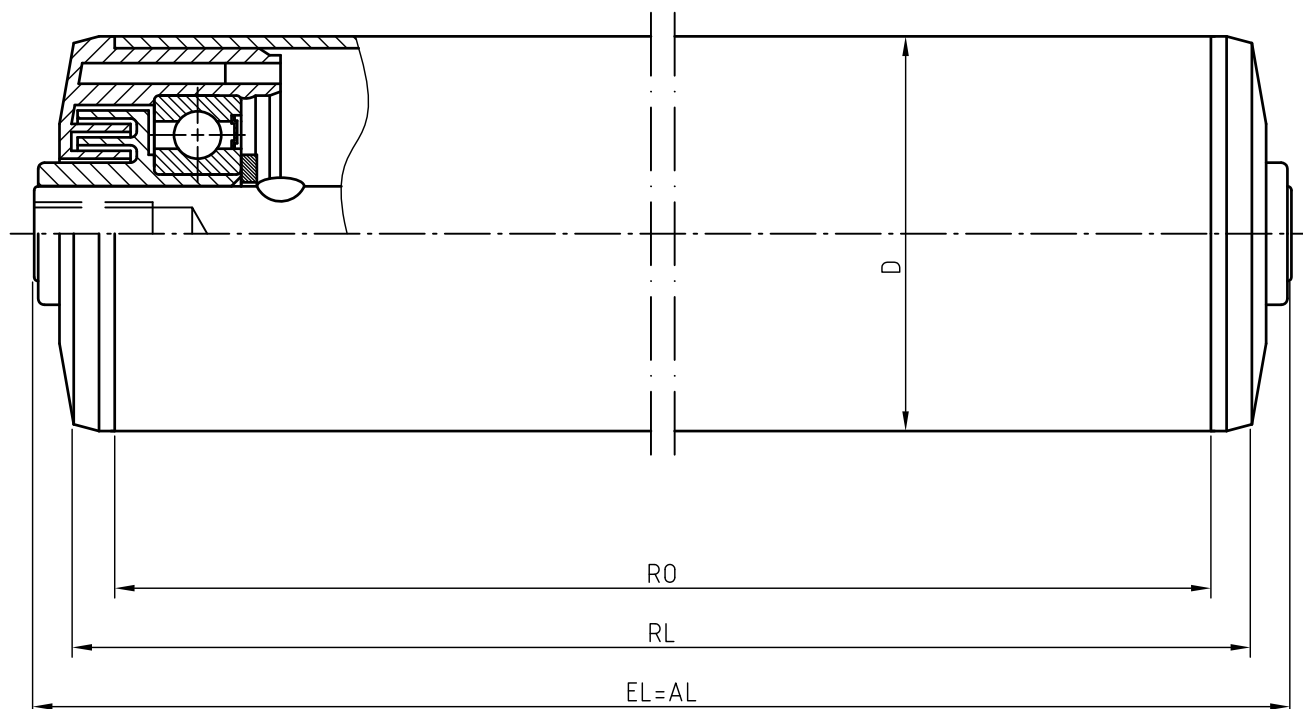


# Tragrolle Typenreihe 300



für Stahlrohr: 50x1,5 ; 50x2 ; 50x3 ; 60x1,5 ; 60x2 ; 63,5x2,9 ;  
70x2 ; 80x2 ; 88,9x2,9

für Kunststoffrohr: 50x2,8 ; 63x3 ; 90x7



Bestell-Bezeichnung		A ... M ...	A ... AGM ...	A ... IGM ...	A ... G ...	A ... SW ...	A ... FA ...	Tragfähigkeit		RO=
Achs-Ø	EL=							daN/Lager		RL-
								Typ 300	Typ 300D	
8	RL+	23	-	-	10	-	10	120	30	10
10	RL+	22	10	10	10	10	10	120	30	10
SK 11	RL+	-	-	-	-	-	10	120	30	10
12	RL+	24	10	10	10	10	10	120	30	10
14	RL+	26	10	10	10	10	10	120	30	10

**Bemerkung:** keine

Die Tragrollenlager bestehen aus Kunststoff mit Rillenkugellager und einer doppelten Labyrinthabdichtung.

Die Auswahl der Kugellagerdichtung ergibt den Bestelltyp:

Rillenkugellager 6202 Z	Typ 300
Rillenkugellager 6202 ZZ	Typ 300 ZZ
Rillenkugellager 6202 RS	Typ 300 RS
Rillenkugellager 6202 D aus Kunststoff mit Nirokugeln W. - Nr. 1.4401	Typ 300 D

Einsatzgebiet: mittlere Belastung

Maximale Fördergeschwindigkeit: 2,00 m/s

Rohrausführungen s. Kapitel 1, Seite 1.2 und 1.3

Achsausführungen s. Kapitel 1, Seite 1.5

Bestellbeispiel: (wie oben dargestellt)  
Typ 300-50x1,5 ST A 12 IGM 8x15 EL= ...