

Bandführungsrollen können aus den folgenden Typenreihen hergestellt werden:

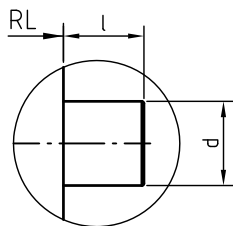
- Typ 390
- Typ 412
- Typ 420
- Typ 421
- Typ 422
- Typ 429

SW - optional

SW s x l

mögliche Achsendausführungen, (bitte entsprechend ausfüllen); weitere Achsendausführungen s. Seite 1.5 bis 1.10 oder auf Anfrage

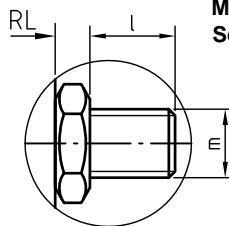
**glatt ohne Ausführung (G)**



G d x l

**mit Außengewinde (M)**

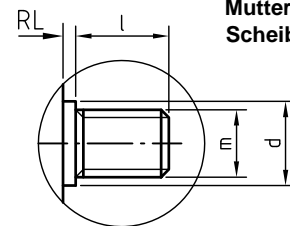
mit zusätzlicher Mutter und Scheiben



M m x l

**abgesetzt mit Gewinde (AGM)**

zusätzlich mit Muttern und Scheiben



AGM m x l

Die oben beschriebenen Achsendausführungen können zusätzlich mit Schlüsselflächen gefertigt werden. Wird die Schlüsselfläche zum Rollenboden hin positioniert, ist sie bei der Bestellbezeichnung zuerst zu nennen und dann die Achsendausführung (siehe Bestellbeispiel).

Wird die Schlüsselfläche am Achsende positioniert, ist zuerst die Achsendausführung zu nennen und danach die Schlüsselfläche.

anfragende Firma / Ansprechpartner:

Bestellbeispiel: (wie oben dargestellt)

Typ 421L/421G-88,9x2,9 STFR A 20 SW 15x10 AGM 16x35 RL= ... \*: AL-RL= ...

Abdichtungsart, s. letzte Seite des Kapitels | Rohr Material | Farbe (rot) | Achs-Ø | Achsendausführung | Rollenlänge | Achszapfenlänge